

Calidad del agua, gracias a la cloración salina, permite mantener el agua de la piscina limpia sin el uso de productos químicos.

Un correcto funcionamiento de la cloración salina se basa en la **selección de la producción** de cloro a la hora en función del **tamaño de la piscina (m3)**.

La siguiente tabla facilita la correcta selección de la producción adecuada en función del volumen (m3) y horas de filtrado de la piscina.

HORAS FILTRACIÓN	VOLUMEN PISCINA m ³		
	HASTA 30m ³	HASTA 90m ³	HASTA 135m ³
6h	25g/h	35g/h	
8h	15g/h	25g/h	35g/h

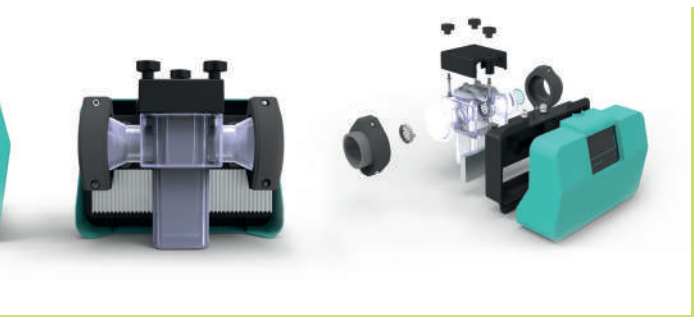
NOTA: para aguas con una temperatura superior a 28° C, utilizar el modelo inmediatamente superior.

La vida de la célula variará en función de la producción seleccionada.

Opciones Adicionales:

Kit Sonda Agua detecta si hay flujo de agua en la instalación.

Kit Sonda Temperatura mide la temperatura del agua de la piscina y detiene el clorador en caso de bajas temperaturas para proteger la vida de la célula de producción.



CONTACTO

Avda. De las Américas, 10/2
Módulo C 30820 Alcantarilla,
Murcia (Spain)


info@quicksalt.es
Tel (+34) 93 861 51 15 - Fax
(+34) 93 861 52 99



QUICKSALT

e-360

Nuevo equipo de
cloración salina
de instalación fácil
y rápida



El clorador salino **QUICKSALT e-360** es una solución respetuosa con la salud de las personas y con el medio ambiente.



Fácil Instalación



Bajo consumo eléctrico



Hecho en España



Calidad del agua



Elimina el COVID-19

¿POR QUÉ QUICKSALT e-360?

Fácil y rápida instalación, el producto tiene un diseño compacto, de manera que la conexión entre la célula y el equipo ya viene hecha de fábrica.

Ahorro económico y respeto al medio ambiente gracias a la desaparición de gran parte de los productos químicos que conlleva a un ahorro económico importante.

"MADE IN SPAIN", este producto ha sido diseñado y producido íntegramente en **España**.

